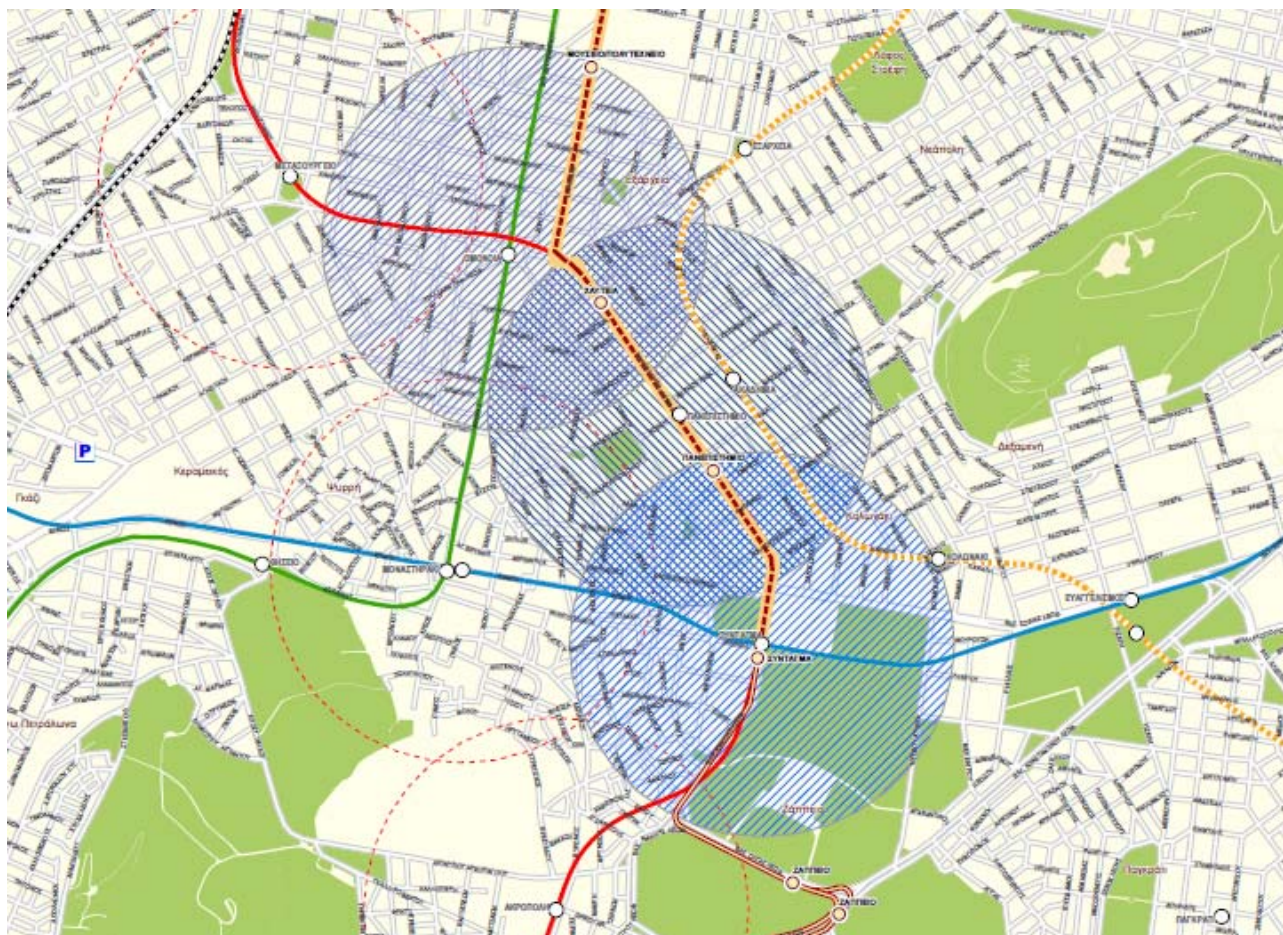


Περιοχή διαγωνισμού Rethink Athens



Πρόγραμμα : Statistical_Analysis_1.prg
 Ανάλυση : 28/06/2012 13:05
 Κατάλογος : C:\Workspace\Planning\Mst\2010\Statistics\Analysis_5\
 Version : 2.8.0, 20-06-2011
 Input file: Stations list 1.txt

Τα κοινά Ο.Τ. των σταθμών (στην περίπτωση αλληλο-επικάλυψης) **λαμβάνονται υπ' όψη** και ο πληθυσμός και οι θέσεις εργασίας επιμερίζονται αντίστοιχα. Κάθε σταθμός αντιμετωπίζεται ως μέρος μιας ακολουθίας σταθμών.

Σταθμός	Πληθυσμός		Θέσεις Εργασίας	
	2010	2020	2010	2020
1 Σύνταγμα	2,737	2,887	28,354	27,029
2 Πανεπιστήμιο	2,490	2,848	37,453	31,301
3 Ομόνοια	6,499	6,862	39,917	34,899
Σύνολα	11,726	12,597	105,724	93,229

Πρόγραμμα : Statistical_Analysis_3.prg
 Ανάλυση : 28/06/2012 13:03
 Κατάλογος : C:\Workspace\Planning\Mst\2010\Statistics\Analysis_5\
 Version : 2.8.0, 20-06-2011
 Input file: Stations list 1.txt

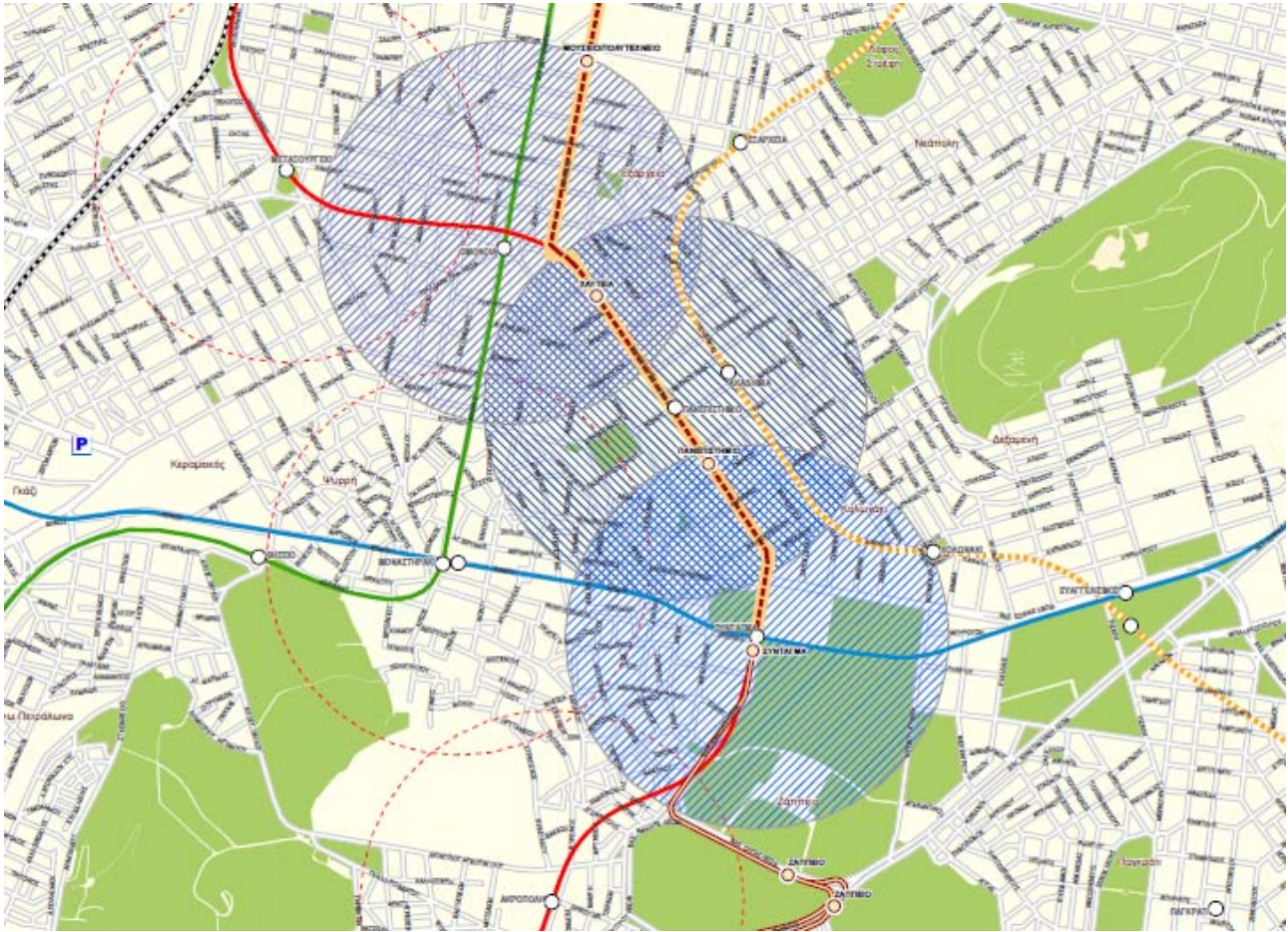
Τα κοινά Ο.Τ. των σταθμών (στην περίπτωση αλληλο-επικάλυψης) **ΔΕΝ λαμβάνονται υπ' όψη** και ο πληθυσμός ΔΕΝ επιμερίζεται αντίστοιχα. Κάθε σταθμός αντιμετωπίζεται ξεχωριστά.

Σταθμός	Πληθυσμός		Θέσεις Εργασίας	
	2010	2020	2010	2020
1 Σύνταγμα	3,102	3,300	38,332	35,473
2 Πανεπιστήμιο	2,894	3,331	56,371	44,697
3 Ομόνοια	6,538	6,932	48,483	39,851
4 Μοναστηράκι	1,355	1,424	30,094	30,404
5 Μεταξουργείο	18,359	18,743	21,731	21,935

Οι προβλέψεις πληθυσμού και θέσεων εργασίας για τα έτη 2010 και 2020 προέρχονται από τη Μελέτη Ανάπτυξης Μετρό, Γενική Συγκοινωνιακή Μελέτη για το Ν. Αττικής. Ολοκληρώθηκε το 2000, και αφορούσε στο Σχεδιασμό Μεταφορών στην Αθήνα με χρονικό ορίζοντα το 2020. Οι προβλέψεις των κοινωνικο-οικονομικών μεγεθών βασίζονται στις απογραφές χρήσεων γης και θέσεων εργασίας του 1996 και σε εκτιμήσεις της πολεοδομικής-χωροταξικής αλλά και κοινωνικο-οικονομικής εξέλιξης της Αθήνας από πολεοδόμους και οικονομολόγους σε συνεργασία με τον Οργανισμό Αθήνας στο πλαίσιο του αντίστοιχου στρατηγικού σχεδίου ανάπτυξης της πόλης.

Η πραγματική λειτουργία του μετρό από το 2004, η μεγάλη κρίση του κέντρου της Αθήνας τα τελευταία χρόνια και η χρονική στιγμή του 2012 από την οποία βλέπουμε τα πράγματα, καθιστούν τα στοιχεία αυτά ενδεικτικά των προβλέψεων του 2000. Οι συνθήκες έχουν πλέον αλλάξει καθώς και οι στόχοι για το κέντρο της Αθήνας, στους οποίους αποβλέπει το Re-think Athens και η γενικότερη πολιτική για το κέντρο πόλης. Η προβολή των στοιχείων αυτών στο 2020 θα ήταν διαφορετική, στο φως του 2012, αλλά δεν υπάρχουν δυστυχώς συγκρίσιμα ποσοτικά στοιχεία για να μετρήσουμε τη μεταβολή αυτή.

ReThink Athens Competition Area – Athens Metro Stations (Existing & Planned)



Program : Statistical_Analysis_1.prg
 Analysis : 28/06/2012 13:05
 Directory : C:\Workspace\Planning\Mst\2010\Statistics\Analysis_5\
 Version : 2.8.0, 20-06-2011
 Input file: Stations_list_1.txt

Shared building blocks between stations (in the case of overlap) **are taken under account** so that population and working positions are divided respectively. Each station is considered part of a succession of stations.

Station	Population		Working Positions	
	2010	2020	2010	2020
1 Syntagma	2,737	2,887	28,354	27,029
2 Panepistimio	2,490	2,848	37,453	31,301
3 Omonia	6,499	6,862	39,917	34,899
Total	11,726	12,597	105,724	93,229

Program : Statistical_Analysis_3.prg
 Analysis : 28/06/2012 13:03
 Directory : C:\Workspace\Planning\Mst\2010\Statistics\Analysis_5\
 Version : 2.8.0, 20-06-2011
 Input file: Stations_list_1.txt

Shared building blocks between stations (in the case of overlap) **are NOT taken under account** and population is NOT divided respectively. **Each station is considered individually.**

Station	Population		Working Positions	
	2010	2020	2010	2020
1 Syntagma	3,102	3,300	38,332	35,473
2 Panepistimio	2,894	3,331	56,371	44,697
3 Omonia	6,538	6,932	48,483	39,851
4 Monastiraki	1,355	1,424	30,094	30,404
5 Metaxourghio	18,359	18,743	21,731	21,935

Predictions regarding the population and working positions for 2010 and 2020 are made from the Study of Metro Development, General Transportation Study for the Department of Attica. It was completed in 2000, and its subject was the Planning of Transportation in Athens until 2020. Predicted socio-economic figures are based on the land use and working positions census of 1996 and on estimates of the urban-regional and socio-economic development of Athens by planners and economists for the Athens Planning Bureau (Οργανισμός Ρυθμιστικού Σχεδίου Αθήνας), in the framework of the strategic plan for the city development.

However, the actual functioning of the Underground since 2004, the overwhelming crisis of the center of Athens during the last years and our current perception from the standing point in 2012 make such data relevant for the year 2000, if not outright obsolete. The situation in the center of Athens has changed, and so have the goals of city planning policy; this is the main objective of the ReThink Athens Competition. Projection of such data on 2020 would be quite different from the standing point of 2012, though at this particular moment there are not enough accumulative data to measure the perceived shift.

Τελικά Εξερχόμενοι & Μετεπιβιβαζόμενοι (Σταθμοί: Ομόνοια, Πανεπιστήμιο, Σύνταγμα, Μοναστηράκι & Μεταξουργείο)

Μετρήσεις 2008 - Τυπική Καθημερινή - Ημερήσια Μεγέθη

Σταθμός	Τελικά Εξερχόμενοι	Μετεπιβιβαζόμενοι	Συνολικά Εξερχόμενοι
ΟΜΟΝΟΙΑ	79539	34616	114155
ΠΑΝΕΠΙΣΤΗΜΙΟ	36637	0	36637
ΣΥΝΤΑΓΜΑ	48608	125628	174236
ΜΟΝΑΣΤΗΡΑΚΙ	27117	78661	105777
ΜΕΤΑΞΟΥΡΓΕΙΟ	14492	0	14492

Μετρήσεις 2008 - Τυπική Καθημερινή - Μέσος Όρος Διώρου 7:00-9:00 (Ωριαία Μεγέθη)

Σταθμός	Τελικά Εξερχόμενοι	Μετεπιβιβαζόμενοι	Συνολικά Εξερχόμενοι
ΟΜΟΝΟΙΑ	7925	2432	10357
ΠΑΝΕΠΙΣΤΗΜΙΟ	3839	0	3839
ΣΥΝΤΑΓΜΑ	3761	8828	12590
ΜΟΝΑΣΤΗΡΑΚΙ	2088	5902	7990
ΜΕΤΑΞΟΥΡΓΕΙΟ	1094	0	1094

Μετρήσεις 2008 - Τυπική Καθημερινή - Μέσος Όρος Διώρου 8:00-10:00 (Ωριαία Μεγέθη)

Σταθμός	Τελικά Εξερχόμενοι	Μετεπιβιβαζόμενοι	Συνολικά Εξερχόμενοι
ΟΜΟΝΟΙΑ	9071	2440	11511
ΠΑΝΕΠΙΣΤΗΜΙΟ	4394	0	4394
ΣΥΝΤΑΓΜΑ	5221	9522	14743
ΜΟΝΑΣΤΗΡΑΚΙ	2693	5880	8573
ΜΕΤΑΞΟΥΡΓΕΙΟ	1114	0	1114

Μετρήσεις 2008 - Τυπική Καθημερινή - ποσοστά πρωινής αιχμής

Σταθμός	Τελικά Εξερχόμενοι	Μετεπιβιβαζόμενοι	Συνολικά Εξερχόμενοι
ΟΜΟΝΟΙΑ	11%	7%	10%
ΠΑΝΕΠΙΣΤΗΜΙΟ	12%	0%	12%
ΣΥΝΤΑΓΜΑ	11%	8%	8%
ΜΟΝΑΣΤΗΡΑΚΙ	10%	7%	8%
ΜΕΤΑΞΟΥΡΓΕΙΟ	8%	0%	8%

Exiting & Connecting Passengers at the stations: Omonia, Panepistimio, Syntagma, Monastiraki & Metaxourghio

2008 Data – Typical Week Day – Daily Figures

Station	Exiting	Connecting	Total Exiting
OMONIA	79539	34616	114155
PANEPISTIMIO	36637	0	36637
SYNTAGMA	48608	125628	174236
MONASTIRAKI	27117	78661	105777
METAXOURGHIO	14492	0	14492

2008 Data – Typical Week Day - Average 7:00-9:00 (Hourly Figures)

Station	Exiting	Connecting	Total Exiting
OMONIA	7925	2432	10357
PANEPISTIMIO	3839	0	3839
SYNTAGMA	3761	8828	12590
MONASTIRAKI	2088	5902	7990
METAXOURGHIO	1094	0	1094

2008 Data – Typical Week Day - Average 8:00-10:00 (Hourly Figures)

Station	Exiting	Connecting	Total Exiting
OMONIA	9071	2440	11511
PANEPISTIMIO	4394	0	4394
SYNTAGMA	5221	9522	14743
MONASTIRAKI	2693	5880	8573
METAXOURGHIO	1114	0	1114

2008 Data – Typical Week Day – Morning Rush Hour (Percentages)

Station	Exiting	Connecting	Total Exiting
OMONIA	11%	7%	10%
PANEPISTIMIO	12%	0%	12%
SYNTAGMA	11%	8%	8%
MONASTIRAKI	10%	7%	8%
METAXOURGHIO	8%	0%	8%